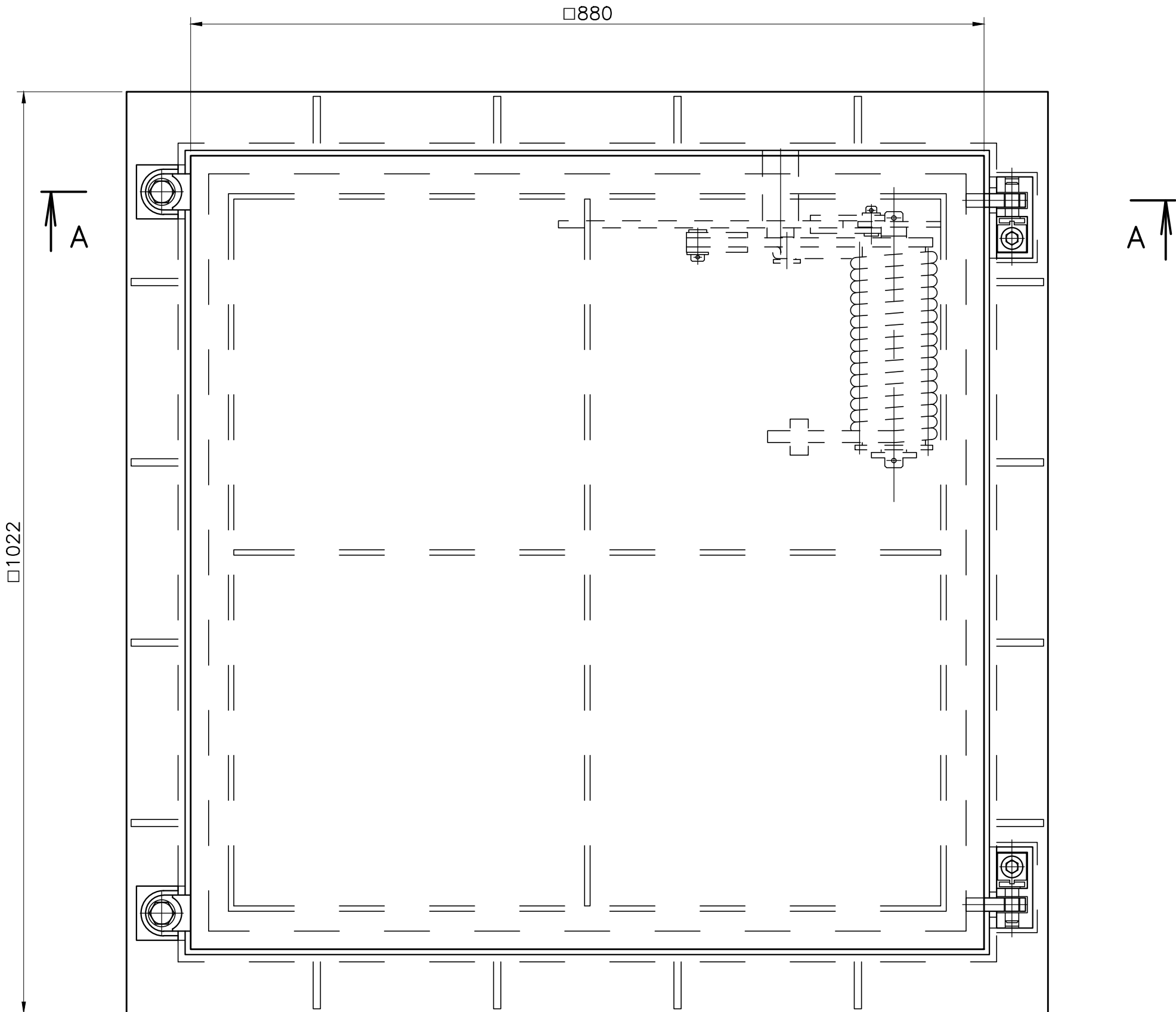
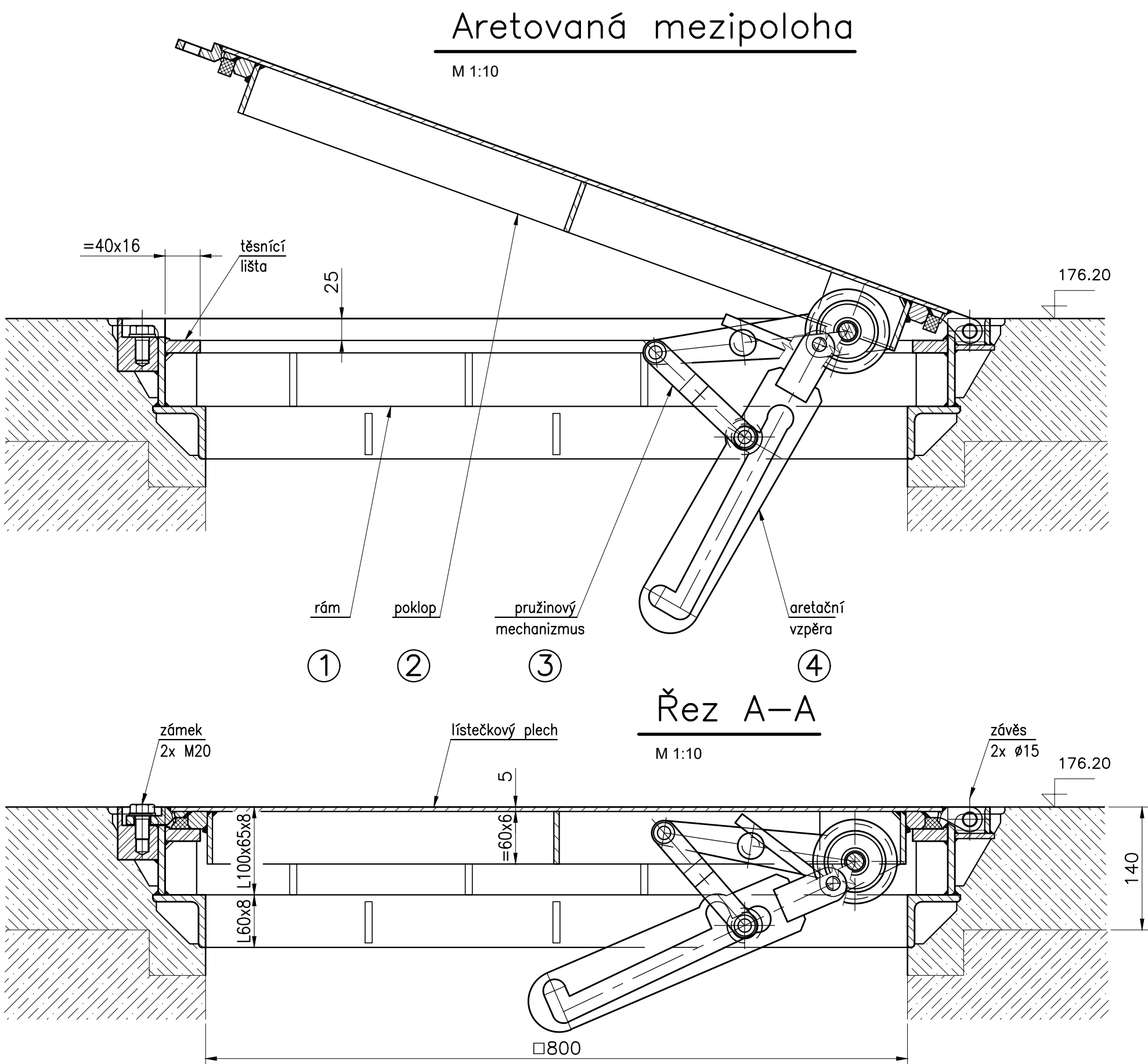


VODOTĚSNÉ POKLOPY ŠACHET PROSTUPU POD PK  
M 1 : 5



4		1	Aretační vzpěra	1.4301	svařenec		3
3		1	Pružinový mechanismus	1.4301			15
2		1	Poklop	S235/1.4301	svařenec		57
1		1	Rám poklopu	S235/1.4301	svařenec		90
Pozice	Č. výkresu / polotovar	Kusů	Název	Materiál	Čistý rozměr	Poznámka	Čistá hm.
Měřítko : 1:5	Vypracoval : Ing. P. Hačecký	Akce :	PK ROZTOKY REKONSTRUKCE		Dubský & Hačecký Družstevní ohoz 5a 140 00 Praha 4		Celková hmotnost :
	Schválil :		Stupeň dokumentace : PD JEDNOSTUPŇOVÁ		Datum : ZÁŘÍ 2024		165kg
Paré :	Název :	VODOTĚSNÉ POKLOPY ŠACHET PROSTUPU POD PK			Číslo výkresu :	Formát :	
					D.2.8.	A2	
					Počet listů : 1	List : 1	

VÝŠKOVÝ SYSTÉM - B.p.v.  
KÓTOVÁNO V MILIMETRECH

ZPRACOVÁNO PRO :

**AQUATIS**

AQUATIS a.s.  
Balenická 834/56, 602 00 Brno  
Tel: +420 541 554 111  
Fax: +420 541 211 205  
E-mail: info@aquatis.cz  
http://www.aquatis.cz

Projektant: Ing. MICHAL NOVOTNÝ  
Hlavní inženýr projektu: Ing. MICHAL NOVOTNÝ  
Vedoucí projektanta: Ing. OLDRICH NEUMAYER, CSc.

Vypracoval: Ing. PAVEL HAČECKÝ  
Kontrola: Ing. OLDRICH NEUMAYER, CSc.  
Zakázkové číslo: 022W1A

Délka: ZÁŘÍ 2024  
Stupeň dokumentace: PD JEDNOSTUPŇOVÁ  
Název souboru: D\_28.dwg

**PK ROZTOKY - REKONSTRUKCE**  
D. DOKUMENTACE STAVEBNÍCH OBJEKTŮ A PROVOZNÍCH SOUBORŮ  
D.2. SO 02 - REKONSTRUKCE VYSTROJENÍ PLYVEBNÍ KOMORY

**VODOTĚSNÉ POKLOPY ŠACHET PROSTUPU POD PLYVEBNÍ KOMOROU**

Měřítko: 1:5  
Číslo přílohy: D.2.8.

Objednatel: POVODÍ VLTAVY, STÁTNÍ PODNIK